

An aerial photograph of a meandering river with light-colored sandy banks and dense green forest. The river flows from the top left towards the bottom right, forming a large loop. The surrounding area is covered in thick, dark green trees.

Vegetace štěrkových náplavů fenomén Skalická Morávka

Lucie Šigutová

Úvod

- **Říční náplav** – fluviální akumulární útvar
- **Divočící toky** se tvoří tam, kde se snižuje spád (např. úpatí hor). Při zmenšení podélného sklonu se koryto zaplaví štěrkem a tok v tomto materiálu pak hledá cestu celou soustavou koryt, která se při každé změně vodního stavu také mění (Horník et al. 1986).



Výběr toků

- Šindlar (1998)
- Katalog biotopů České republiky
- 4 toky (přírozně divočící?)



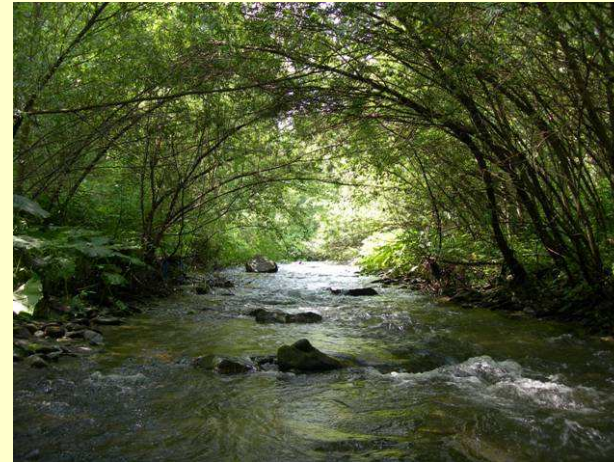
Metodika



Metodika

Snímkované typy porostů

- Iniciální nezapojené porosty
- Zapojené bylinné porosty bez výrazné dominanty
- *Petasites*
- *Phalaris*
- *Impatiens*
- Křovité porosty



tok	úsek (km)	převýšení (m)	sina	počet sn.
Lomná	10.00	140	0.0140	30
Tyra	9.00	126	0.0140	27
Kopytná	2.50	50	0.0200	38
Morávka	23.50	310	0.0132	97

Metodika

Faktory prostředí

nadmořská výška, pozice, povrch, převýšení,
přeplavení, velikost náplavu, výška dřevité
vegetace



Výsledky

Floristické složení

- 268 taxonů cévnatých rostlin
- Lomná (152)
- Tyra (154)
- Kopytná (152)
- Morávka (228)

Nejčastější druhy

<i>Impatiens glandulifera</i>	148
<i>Impatiens parviflora</i>	128
<i>Urtica dioica</i>	120
<i>Agrostis stolonifera</i>	118
<i>Mentha longifolia</i>	108
<i>Festuca gigantea</i>	104
<i>Artemisia vulgaris</i>	102
<i>Poa trivialis</i>	100

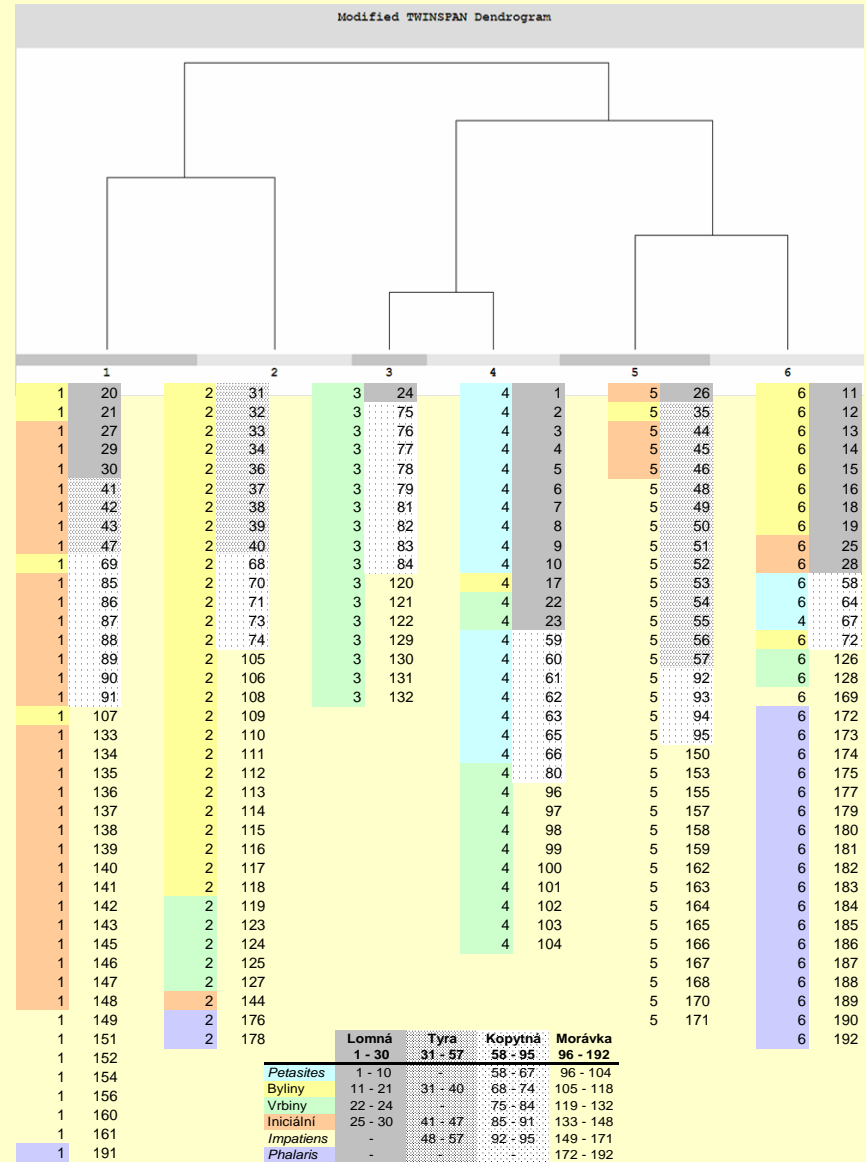
Výsledky

Sledované parametry prostředí

	Trace	F-ratio	P-value	%
Všechny proměnné bez velikosti	1.498	3.838	0.002	20.489
Čistý vliv jednotlivých proměnných				
Velikost snímku	0.202	6.201	0.002	3.372
Toky	0.425	4.354	0.002	6.839
Povrch	0.180	2.766	0.002	3.016
Nadmořská výška	0.182	5.609	0.002	3.048
Plocha náplavu	0.109	3.396	0.012	1.866
Výška dřevité vegetace	0.102	3.122	0.002	1.732
Pozice	0.079	1.232	0.052	1.346
Přepravení	0.062	1.910	0.002	1.060
Převýšení	0.050	1.541	0.008	0.865

Výsledky

Klasifikace vegetace



Výsledky

Klasifikace vegetace

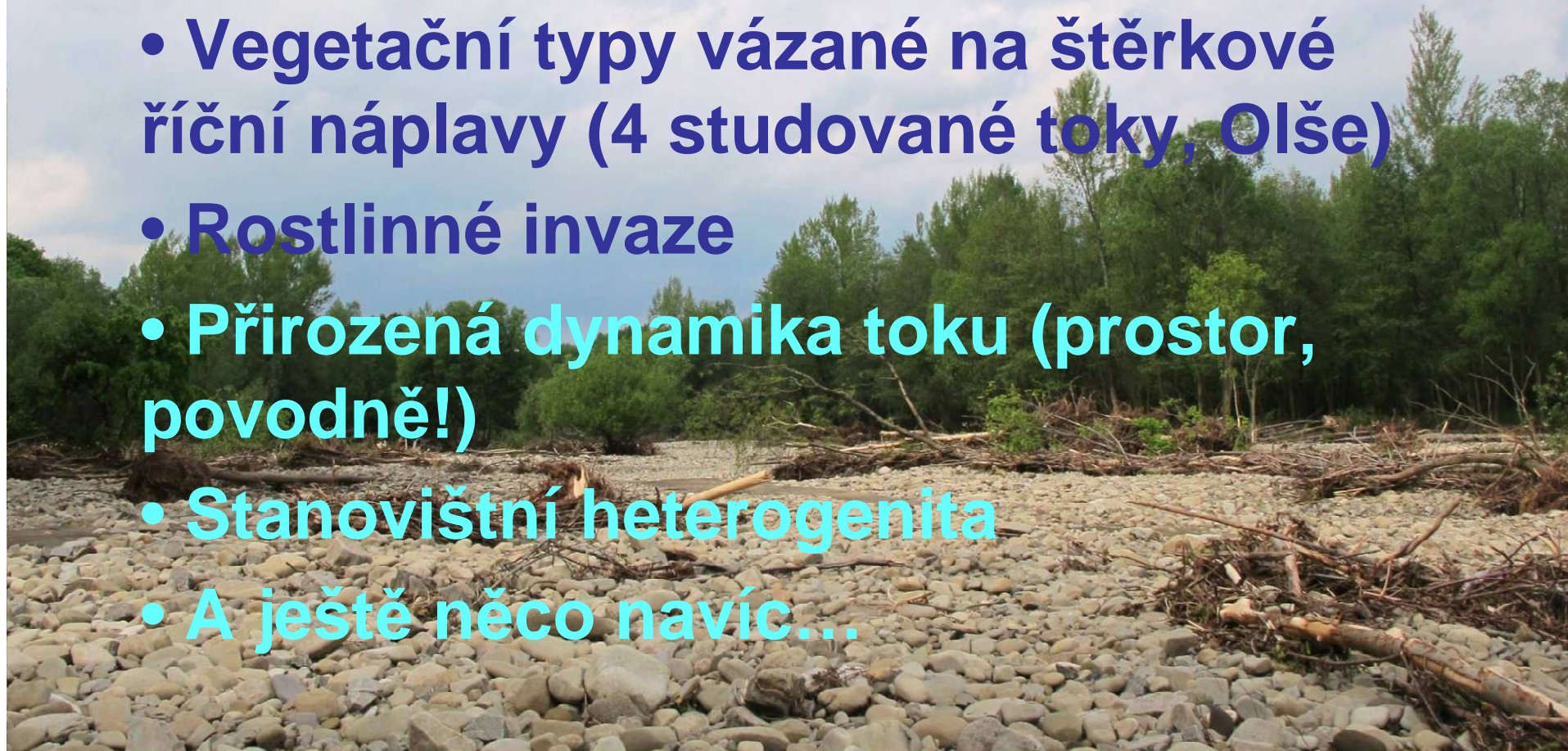
Skupina - společenstvo	Počet snímků	Plocha (m ²)	Počet druhů	Shann.-Wien.	Ekvitabilita
1. <i>Bidentetum tripartitae</i>	41	26.46	31.39	3.049	0.886
2. <i>Epilobio dodonaei-Melilotetum albi</i>	35	32.71	42.11	3.381	0.908
3. <i>Salicion eleagno-daphnoidis</i>	17	50.00	28.06	2.478	0.749
4. <i>Petasitetum hybridi</i>	30	38.00	28.70	1.758	0.522
5. <i>Impatiens glandulifera</i>	34	29.41	18.59	1.553	0.533
6. <i>Calamagrostietum pseudophragmitis</i>	35	30.86	27.69	2.183	0.657



Morávka

Skalická Morávka

- Počet taxonů
- Vegetační typy vázané na štěrkové říční náplavy (4 studované toky, Olše)
- Rostlinné invaze
- Přirozená dynamika toku (prostor, povodně!)
- Stanovištní heterogenita
- A ještě něco navíc...



Vzácné a ohrožené druhy

- *Myricaria germanica*
- *Calamagrostis pseudophragmites*
- *Salix elaeagnos*
- *Salix daphnoides*



Vzácné a ohrožené druhy

- *Equisetum variegatum*
- *Equisetum hyemale*
- *Orobanche flava*
- *Odontites vernus* subsp. *serotinus*
- *Isolepis setacea*
- *Anagallis foemina*



Vzácné a ohrožené druhy

- *Agrostemma githago*
- *Nyphaea candida*
- *Centaurea montana* subsp. *montana*
- *Leucojum aestivum*



Myricarietum germanicae?



„Zahrádky“ na říčních náplavech

- *Arabis caucasia*
- *Helianthus annuus*
- *Narcissus sp.*
- *Corylus maxima*
- *Cotoneaster sp.*



„Zahrádky“ na říčních náplavech

- *Triticum aestivum*
- *Solanum lycopersicum*
- *Papaver somniferum*
- *Brassica napus*
- *Brassica oleracea*
- *Citrulus lanatus*
- *Cannabis sativa*





