

Výsledky floristických průzkumů v okrese Vsetín



Ivan Jindra, Zlín

Zajímavější nálezy

Vstavačovitě:

Cephalanthera longifolia – 2931 ks
(z toho cca 1/3 kvet.)

Cephalanthera damasonium – 293 ks
(z toho více než 1/2 kvet.)

Cypripedium calceolus – 2 ks

Epipactis helleborine – 5 ks

Epipactis muelleri – 40 ks

Epipactis purpurata – 1 ks

Listera ovata – 341 ks

Neottia nidus-avis – 11 ks

Platanthera bifolia – 121 ks



***Epipactis muelleri* (C2)**

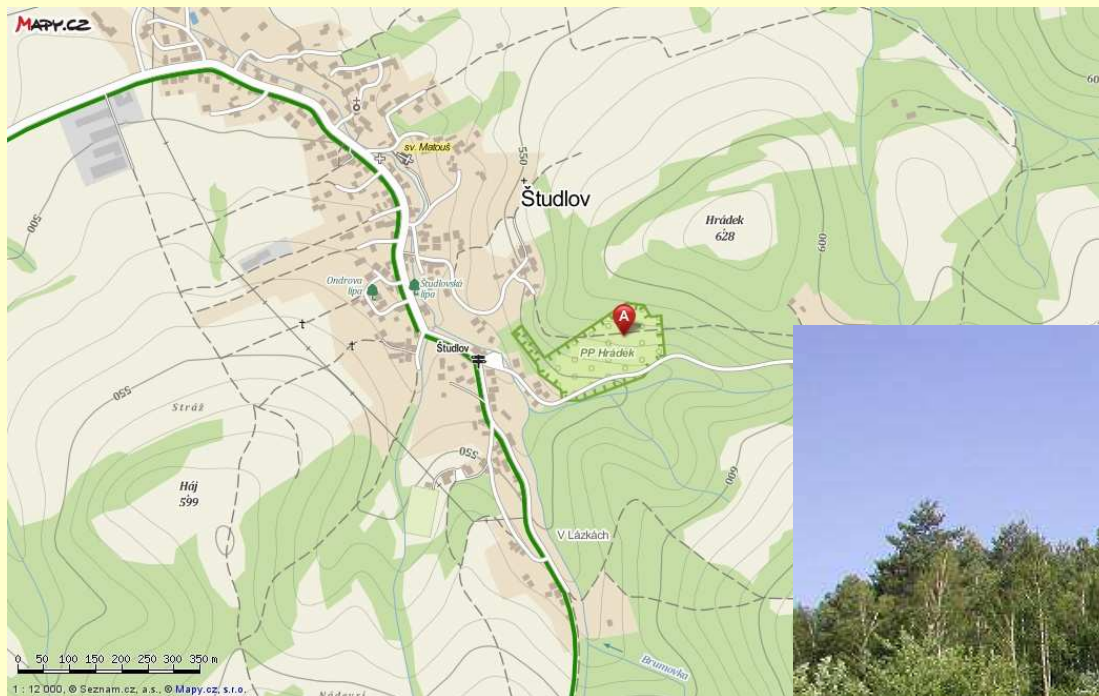
- **Lesní biotopy:**
Cerastium lucorum
Monotropa hypopitys
Orthilia secunda
Pyrola rotundifolia
Pyrus pyraeaster
Stachys alpina
- **Luční biotopy a pionýrská vegetace:**
Acinos arvensis
Epilobium dodonaei
Galeopsis angustifolia
Polygala multicaulis
Trifolium ochroeucon
Euphorbia stricta
- běžnější taxony podrodu *Hieracium* i *Pilosella*, např. *H. bauhinii*, *H. pilosella* s.str., *H. piloselloides*, *H. brachiatum* a *H. leptophyton* aj.
- **Bahnitá místa:** *Carex distans* a *Blysmus compressus*



***Pyrola rotundifolia* (C2)**

PP Hrádek a ochranné pásmo

(k. ú. Študlov)



Zajímavější taxony

Achillea pratensis
Antennaria dioica – stovky jed.
Anthericum ramosum
Anthyllis vulneraria subsp. *polyphylla*
Aquilegia vulgaris
Carex x alsatica
Cirsium acaule – 1125 exemplářů
Crepis praemorsa
Dorycnium germanicum
Epipactis helleborine
Erigeron macrophyllus
Festuca filiformis
Gentianopsis ciliata
Hieracium racemosum
Juniperus communis
Lycopodium clavatum
Orchis mascula subsp. *speciosa*
Polygala comosa
Polygala multicalis
Primula veris
Prunella xintermedia
Prunella laciniata
Pyrus pyraeaster

Sanguisorba minor
Sedum sexangulare
Traunsteinera globosa
Teucrium chamaedrys – 22 populací (3095 prýtů)
Trifolium ochroleucon – 330 exemplářů



***Teucrium chamaedrys* (C4a)**

Cirsium* × *suspiciosum* = *C. palustre* × *C. pannonicum

- jen Radějov v Bílých Karpatech

Cirsium* × *rigens* = *C. acaule* × *C. oleraceum

- dosud z V Moravy neuváděn



© Petr Bureš

Cirsium* × *rigens

Vybrané zajímavé nálezy z dalších území

Ochranné pásmo PP Prlov III:

Veronica vindobonensis

Cirsium eriophorum – 150-200 ex.

Melampyrum nemorosum var. *praecox*

Primula veris – více než 2400 ex.

Orchidejová louka jižně od obce Seninka:

Centaurium erythraea

Galium × *pomeranicum*

Galium pumilum

Listera ovata

Orchis mascula subsp. *speciosa* – 553 jed.

Polygala amarella subsp. *amarella*

Trifolium ochroleucon



Melampyrum nemorosum var. *praecox* (C1)

Orchidejová louka v SZ části k.ú. Seninka:

Aquilegia vulgaris

Euphorbia stricta

Orchis mascula subsp. *speciosa*

– téměř 500 jed. (z toho 412 kvet.)

Ranunculus acris subsp. *frieseanus* ?

– dosud jen zavlékán

Stachys palustris var. *petiolata*



Ranunculus acris subsp. *frieseanus*

PP Rybník Neratov (k. ú. Prlov):

Cerastium lucorum

Dactylorhiza fuchsii subsp. *fuchsii* var. *sacciferoides*

Dentaria glandulosa

Glechoma hirsuta

Glyceria nemoralis

Listera ovata

Stachys alpina

Valeriana excelsa subsp. *sambucifolia*

Valeriana simplicifolia

Veronica montana



PP Čertovy skály, k. ú. Lidečko:

Achillea pratensis

Cardaminopsis arenosa – z okolí dosud neuváděn

Centaurea jacea subsp. *oxylepis*

Dryoperis affinis agg.

Festuca altissima

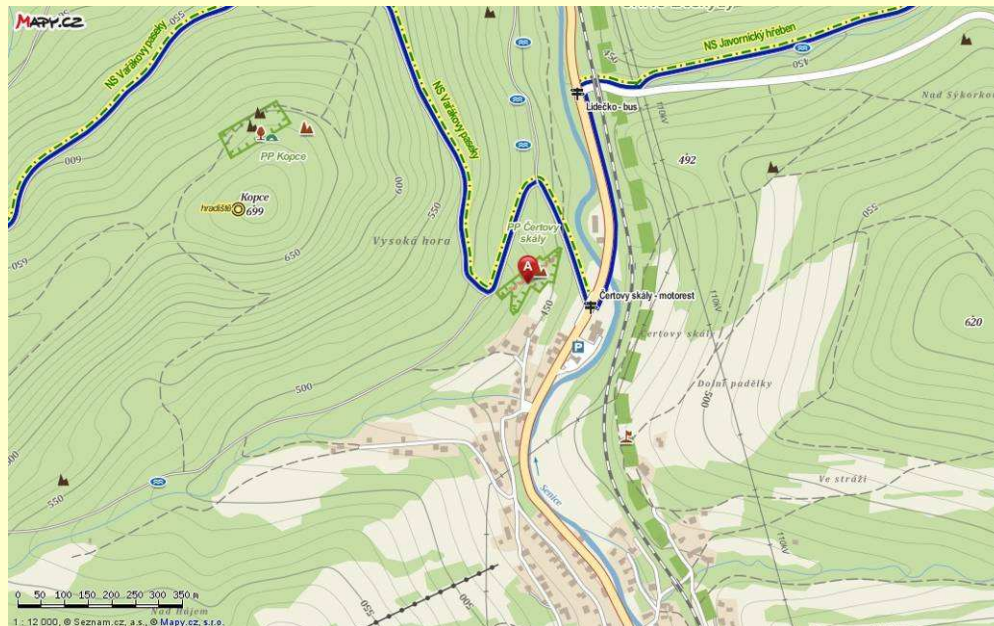
Hylotelephium jullianum

Poa humilis

Pyrus pyraeaster



Cardaminopsis arenosa



Děkuji za pozornost !

Kontakt: ivan.jindra@atlas.cz