

Epifytické mechorosty údolí Černé Ostravice

Jana Procházková

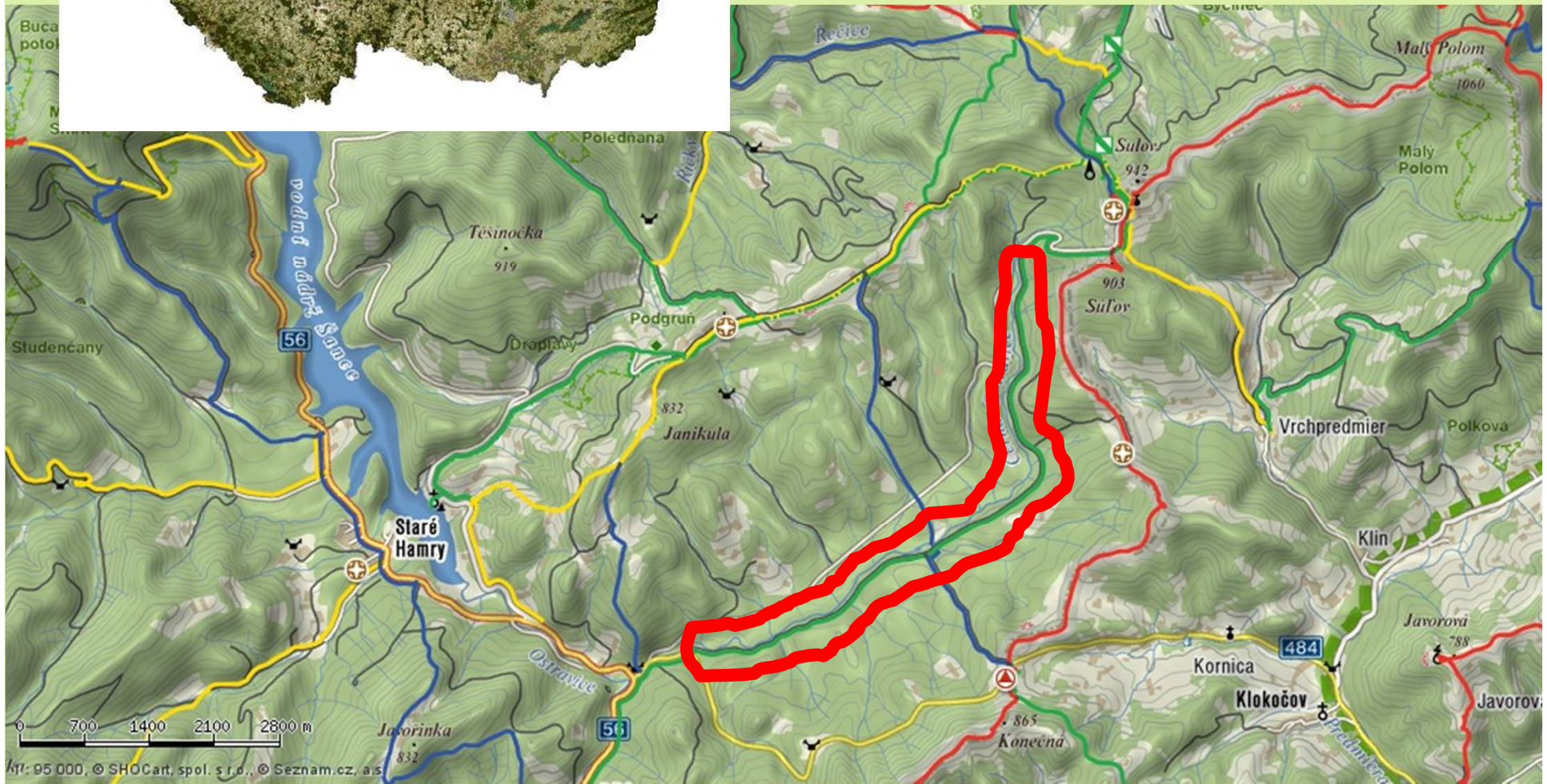


Co mě přivedlo do údolí Černé Ostravice

- Vít'a Plášek 😊
- tajemné *Orthotrichum moravicum*
- cíle práce:
 - provést inventarizační průzkum epifytické bryoflóry
 - zjistit, jak rozložení epifytických mechorostů na forofytu odráží podmínky panující na mikrolokalitě
 - charakterizovat epifytická společenstva, která se v daném území nacházejí

Studované území

údolí Černé Ostravice,
okres Frýdek-Místek
CHKO Beskydy











Metodika

Sběr dat v terénu (léto a podzim 2010 a 2011)

- zkoumány všechny porostlé listnaté stromy s obvodem v prsní výšce větším než 20 cm
 - parametry forofytu: druh dřeviny, obvod v prsní výšce, sklon stromu, pH borky
- zaznamenány všechny mechorosty od země do 2 m výšky
 - druh, pozice na kmeni (výška, orientace), frekvence výskytu
 - sebrány herbářové položky

Studováno bylo:

- výškové rozmístění skupin mechorostů s různou vazbou k epifytismu na kmeni stromu
- vliv proměnných prostředí na složení epifytických společenstev
- typy epifytických společenstev

Výsledky I.

- 219 stromů porostlých mechorosty
 - obvod 20-400 cm (nejčastěji 80 cm)
 - olše šedé (*Alnus incana*) převažovaly na dolním toku, buky (*Fagus sylvatica*) v horní části údolí
- celkově zaznamenáno 61 druhů mechorostů
 - 52 druhů mechů, 9 druhů jätrovek
- pět druhů mechů zařazeno v červeném seznamu mechorostů ČR do některé z kategorií ohrožení:
 - ***Callicladium haldanianum*** (VU, první nález pro Beskydy)
 - *Orthotrichum patens* (LR-nt)
 - *Campylidium sommerfeltii* (LC-att)
 - *Pseudoamblystegium subtile* (LC-att)
 - *Orthotrichum lyellii* (LC-att)



Výsledky I.

- 219 stromů porostlých mechorosty
 - obvod 20-400 cm (nejčastěji 80 cm)
 - olše šedé (*Alnus incana*) převažovaly na dolním toku, buky (*Fagus sylvatica*) v horní části údolí
- celkově zaznamenáno 61 druhů mechorostů
 - 52 druhů mechů, 9 druhů jätrovek
- pět druhů mechů zařazeno v červeném seznamu mechorostů ČR do některé z kategorií ohrožení:
 - *Callicladium haldanianum* (VU, první nález pro Beskydy)
 - ***Orthotrichum patens*** (LR-nt)
 - *Campylidium sommerfeltii* (LC-att)
 - *Pseudoamblystegium subtile* (LC-att)
 - *Orthotrichum lyellii* (LC-att)



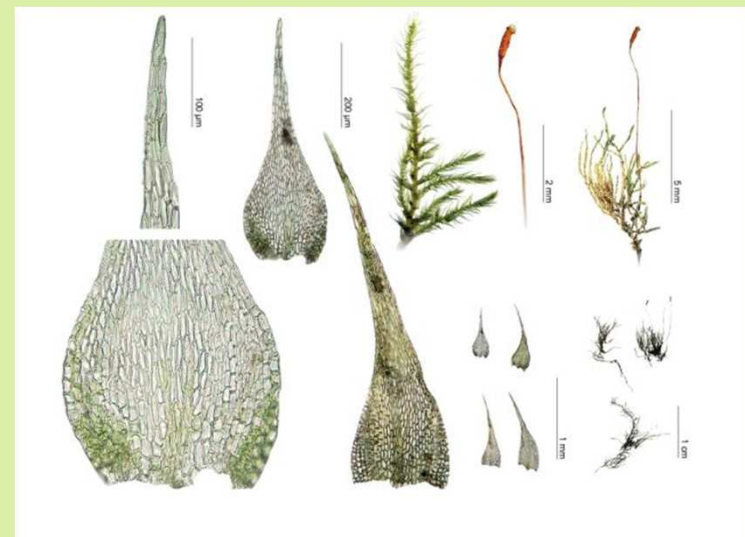
Výsledky I.

- 219 stromů porostlých mechorosty
 - obvod 20-400 cm (nejčastěji 80 cm)
 - olše šedé (*Alnus incana*) převažovaly na dolním toku, buky (*Fagus sylvatica*) v horní části údolí
- celkově zaznamenáno 61 druhů mechorostů
 - 52 druhů mechů, 9 druhů jätrovek
- pět druhů mechů zařazeno v červeném seznamu mechorostů ČR do některé z kategorií ohrožení:
 - *Callicladium haldanianum* (VU, první nález pro Beskydy)
 - *Orthotrichum patens* (LR-nt)
 - ***Campylidium sommerfeltii*** (LC-att)
 - *Pseudoamblystegium subtile* (LC-att)
 - *Orthotrichum lyellii* (LC-att)



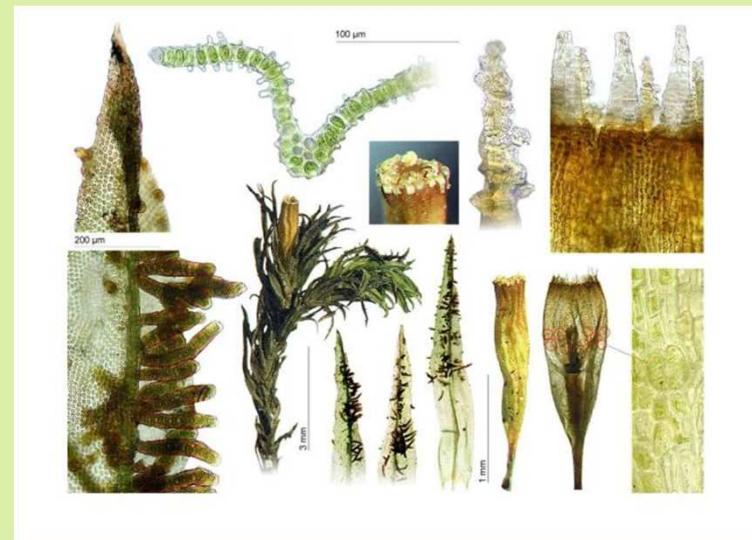
Výsledky I.

- 219 stromů porostlých mechorosty
 - obvod 20-400 cm (nejčastěji 80 cm)
 - olše šedé (*Alnus incana*) převažovaly na dolním toku, buky (*Fagus sylvatica*) v horní části údolí
- celkově zaznamenáno 61 druhů mechorostů
 - 52 druhů mechů, 9 druhů jätrovek
- pět druhů mechů zařazeno v červeném seznamu mechorostů ČR do některé z kategorií ohrožení:
 - *Callicladium haldanianum* (VU, první nález pro Beskydy)
 - *Orthotrichum patens* (LR-nt)
 - *Campylidium sommerfeltii* (LC-att)
 - ***Pseudoamblystegium subtile*** (LC-att)
 - *Orthotrichum lyellii* (LC-att)



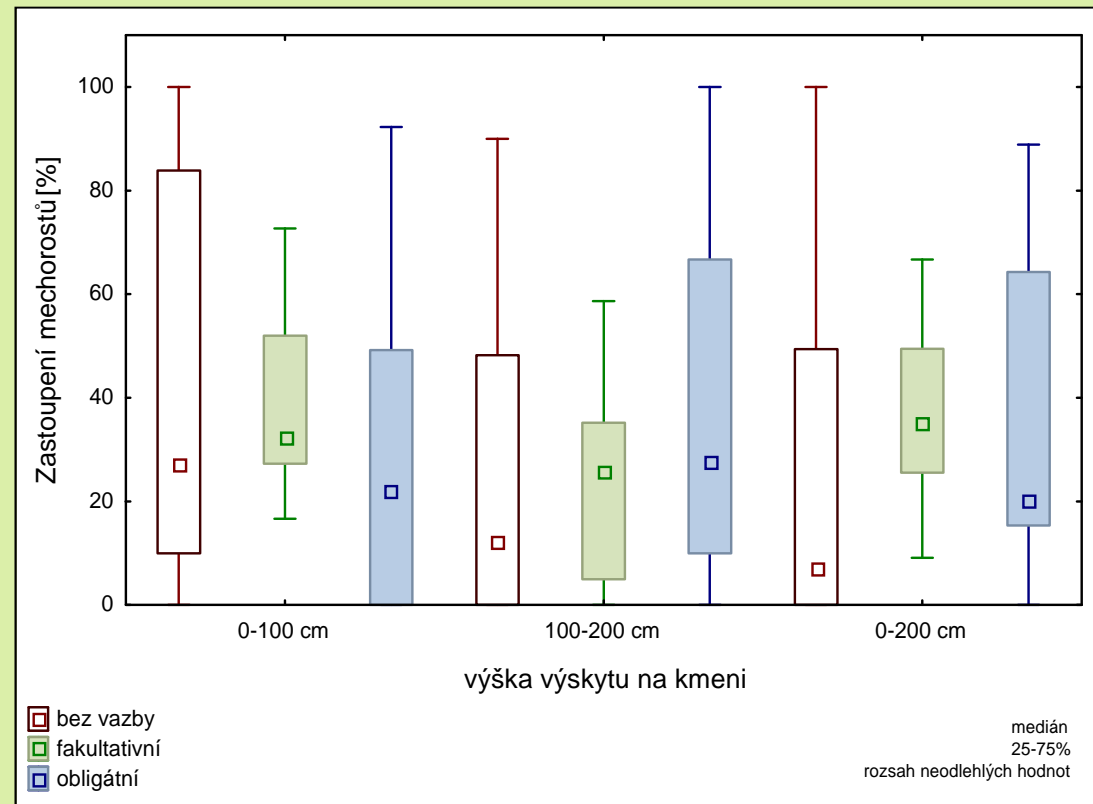
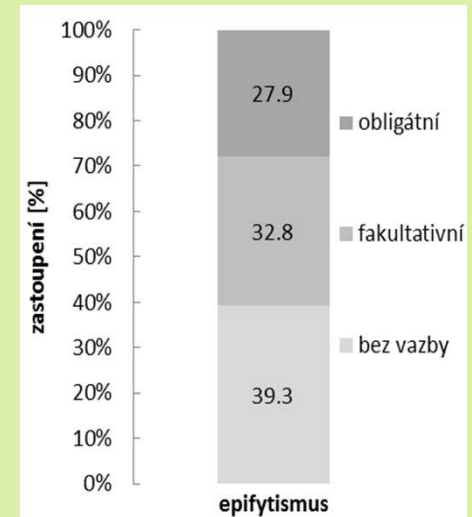
Výsledky I.

- 219 stromů porostlých mechorosty
 - obvod 20-400 cm (nejčastěji 80 cm)
 - olše šedé (*Alnus incana*) převažovaly na dolním toku, buky (*Fagus sylvatica*) v horní části údolí
- celkově zaznamenáno 61 druhů mechorostů
 - 52 druhů mechů, 9 druhů jätrovek
- pět druhů mechů zařazeno v červeném seznamu mechorostů ČR do některé z kategorií ohrožení:
 - *Callicladium haldanianum* (VU, první nález pro Beskydy)
 - *Orthotrichum patens* (LR-nt)
 - *Campylidium sommerfeltii* (LC-att)
 - *Pseudoamblystegium subtile* (LC-att)
 - ***Orthotrichum lyellii*** (LC-att)



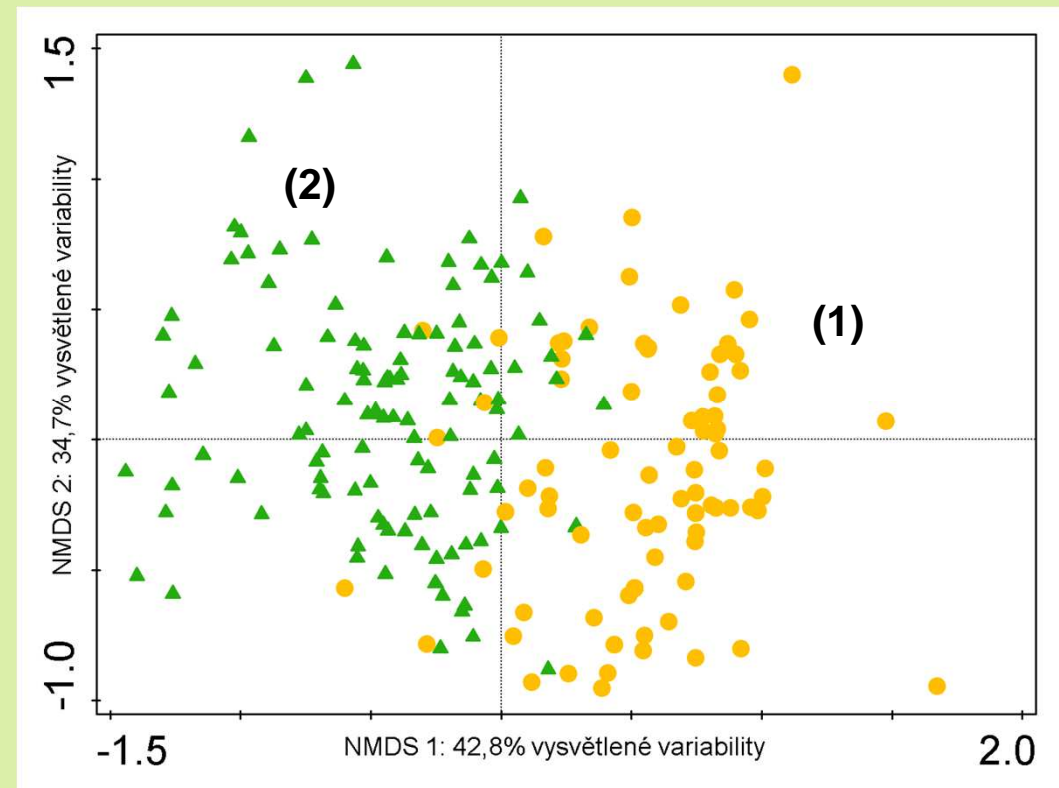
Výsledky II.

- mechorosty s různě silnou vazbou k epifytismu jsou na kmeni forofytu vertikálně stratifikovány



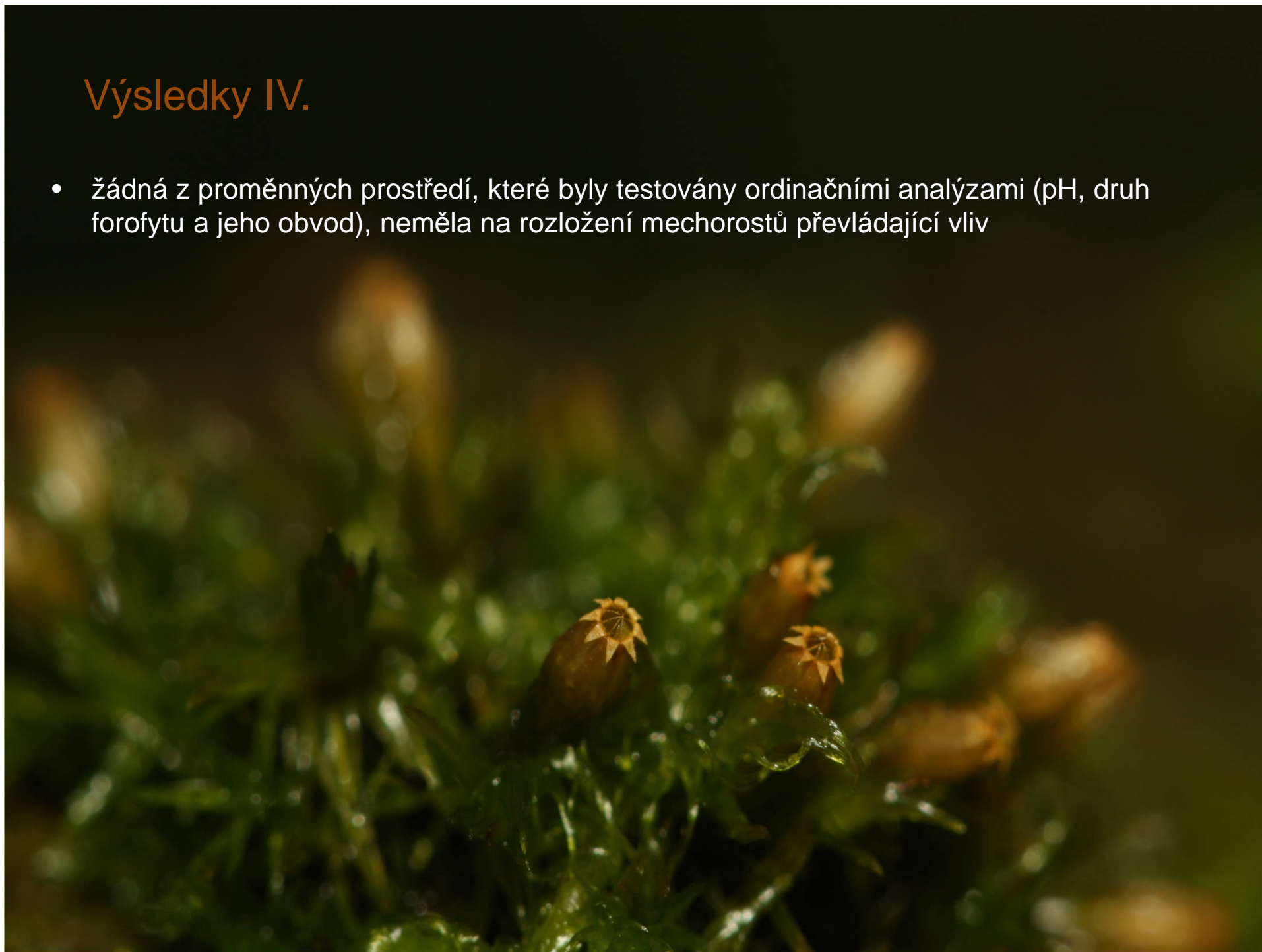
Výsledky III.

- první ze skupin **(1)** získaných analýzou TWINSpan náleží do řádu *Orthotrichetalia* Had. in Kl. et Had. 1944 a svazu *Ulotion crispae* Barkm. 1958
- společenstva druhé **(2)** skupiny spadají do řádu *Dicranetalia scoparii* Barkm. 1958 a svazu *Dicrano scoparii-Hypnion filiformis* Barkm. 1958



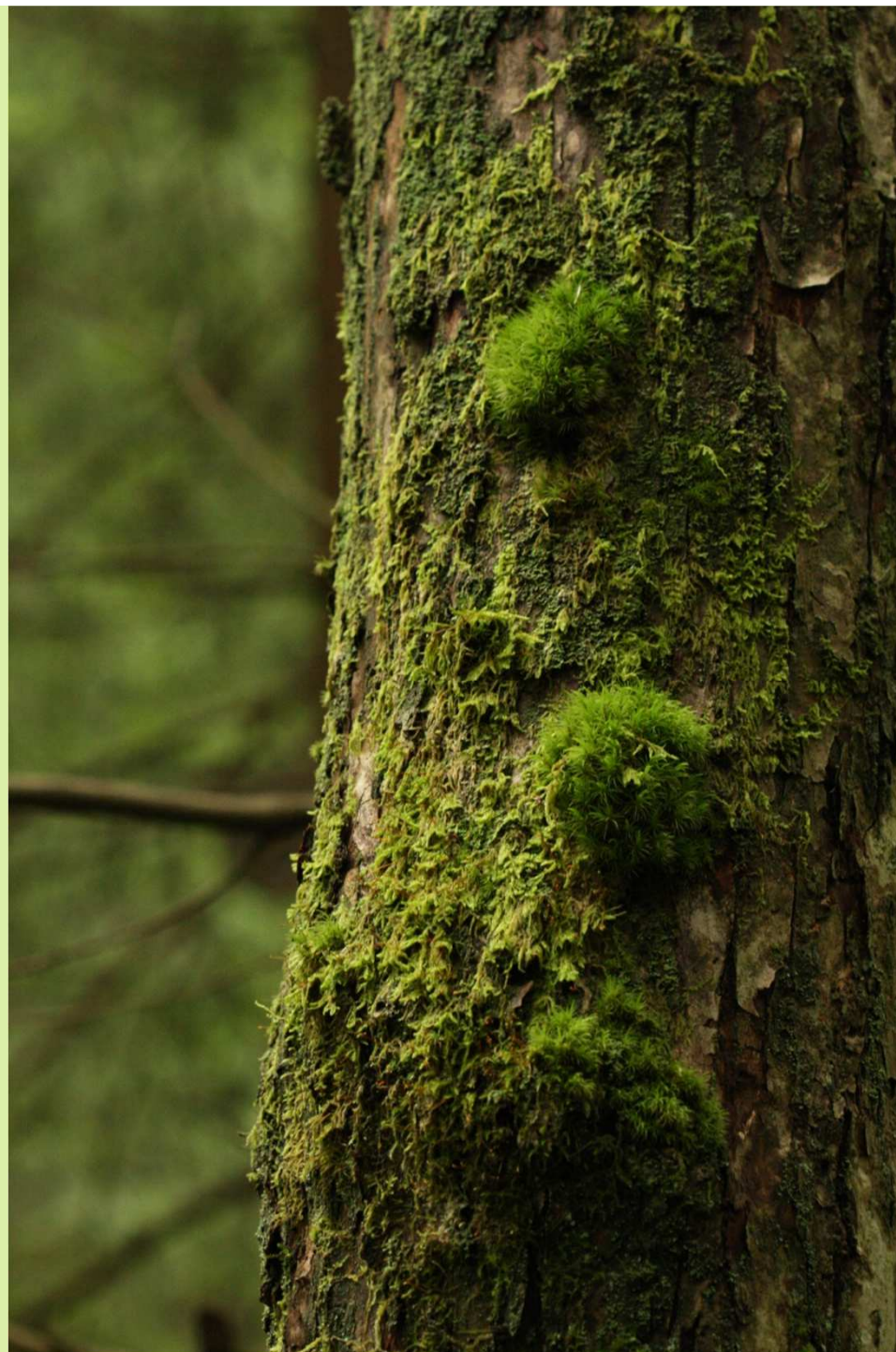
Výsledky IV.

- žádná z proměnných prostředí, které byly testovány ordinačními analýzami (pH, druh forofytu a jeho obvod), neměla na rozložení mechorostů převládající vliv



Závěrem

- bylo zaznamenáno 61 druhů epifytických mechorostů, z toho 5 druhů je v červeném seznamu mechorostů ČR
- skupiny mechorostů s různou vazbou k epifytismu preferují odlišné výškové niky na forofytu
- v údolí Černé Ostravice je možné rozlišit dva typy společenstev epifytických mechorostů
- *Orthotrichum moravicum* bohužel nalezeno nebylo...



Děkuji Evče Mikuláškové, Víťovi Pláškovvi a Svatce Kubešové za pomoc v tvrdých začátcích



... a vám za pozornost