

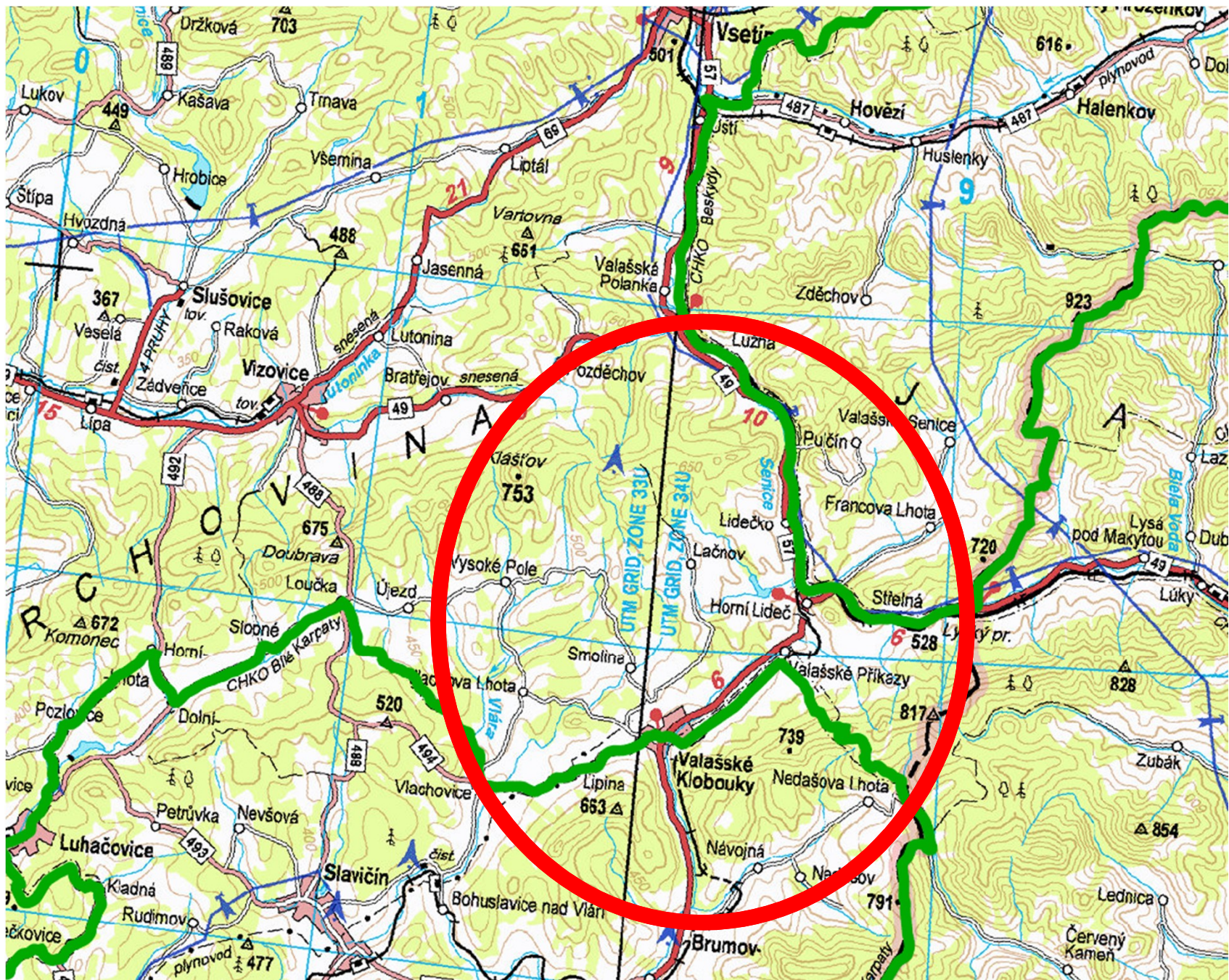
Floristický minikurz Moravskoslezské pobočky České botanické společnosti

Jižní okraj Vsetínska a sever Valašskokloboucka

13.–15. 6. 2014

po stopách floristického kurzu ve Valašských Kloboukách 1973

Jana Tkáčiková, Martin Dančák & Karel Fajmon

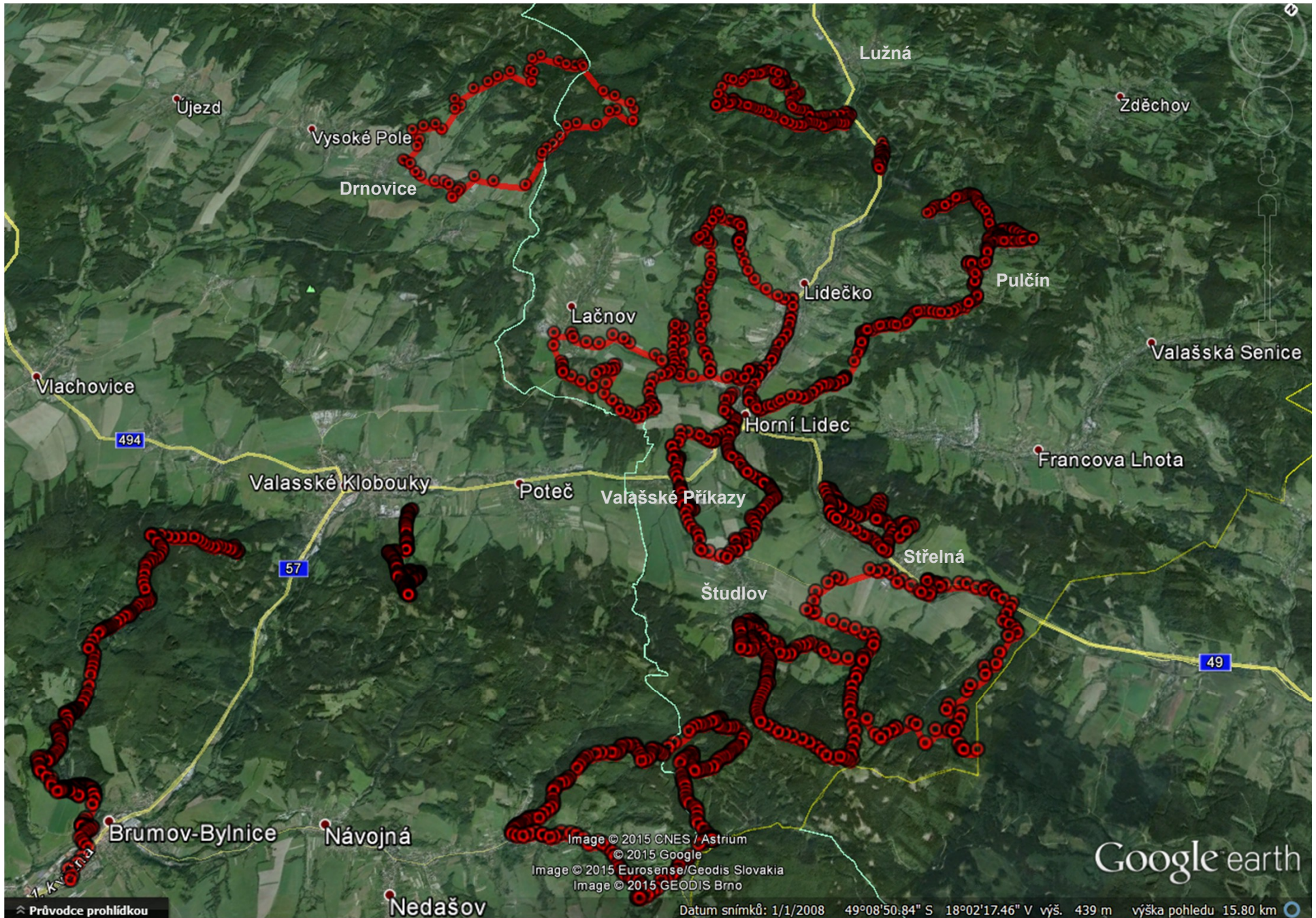


Plánované a **prošlé** trasy

- 1. Horní Lideč – intravilán obce a areál železniční stanice**
- 2. Horní Lideč – Pulčín – po žluté turistické značce**
- 3. Lidečko – údolí Račné (Račenský potok) – Lačnovské skály**
- 4. Lužná – údolí Mužíkov – Vráblový paseky**
- 5. Seninka – Lačnovské rybníky – Lačnov – Vrch**
- 6. Střelná – intravilán obce a stráně na sev. okraji obce**
- 7. Střelná – vrch Končítá (po červené turistické značce) – údolí p. Korytná**
- 8. Študlov – intravilán obce a PP Hrádek – vrch Požár a Končítá (červená tur. značka)**
- 9. Horní Lideč – jižní okraj – vrch Stráň**
- 10. Nedašova Lhota – závěr údolí – Radošín**
11. Drnovice – Ploština – vrch Klášťov
12. Valašské Klobouky – rybníky za nádražím – svahy na východním okraji města
- 13. Valašské Klobouky – PR Javorůvky, PP Dobšena – vrch Královec**
- 14. Brumov – rybníky – údolí Hložec – vrch Jelenovská**
15. Francova Lhota – svahy na západním okraji obce
16. Lidečko – Lačnovské skály – Vařákovy paseky (modrá turistická značka)
17. Tichov – stráně v okolí obce
- 18. Drnovice – Ploština – Pod Svěradovem (zelená turistická značka)**

Vedoucí exkurzí:

Jana Tkáčiková, Martin Dančák, Karel Fajmon, David Hlisnikovský, Michal Hroneš



Obzvláště vypečený špek

nový druh pro moravské Bílé Karpaty

Limodorum abortivum

Nedašova Lhota, ve smíšeném lese na J svahu vrchu Maleník (kóta 573 m), cca 730 m SSV od kaple v obci, 510 m n. m., dva kvetoucí jedinci, 14. 6. 2014 not. M. Dančák, M. Hroneš et al.;

ibid., asi 100 m JJV od předchozího naleziště, 480 m n. m., 4 dokvétající rostliny, 17. 6. 2014 foto B. Jagoš.



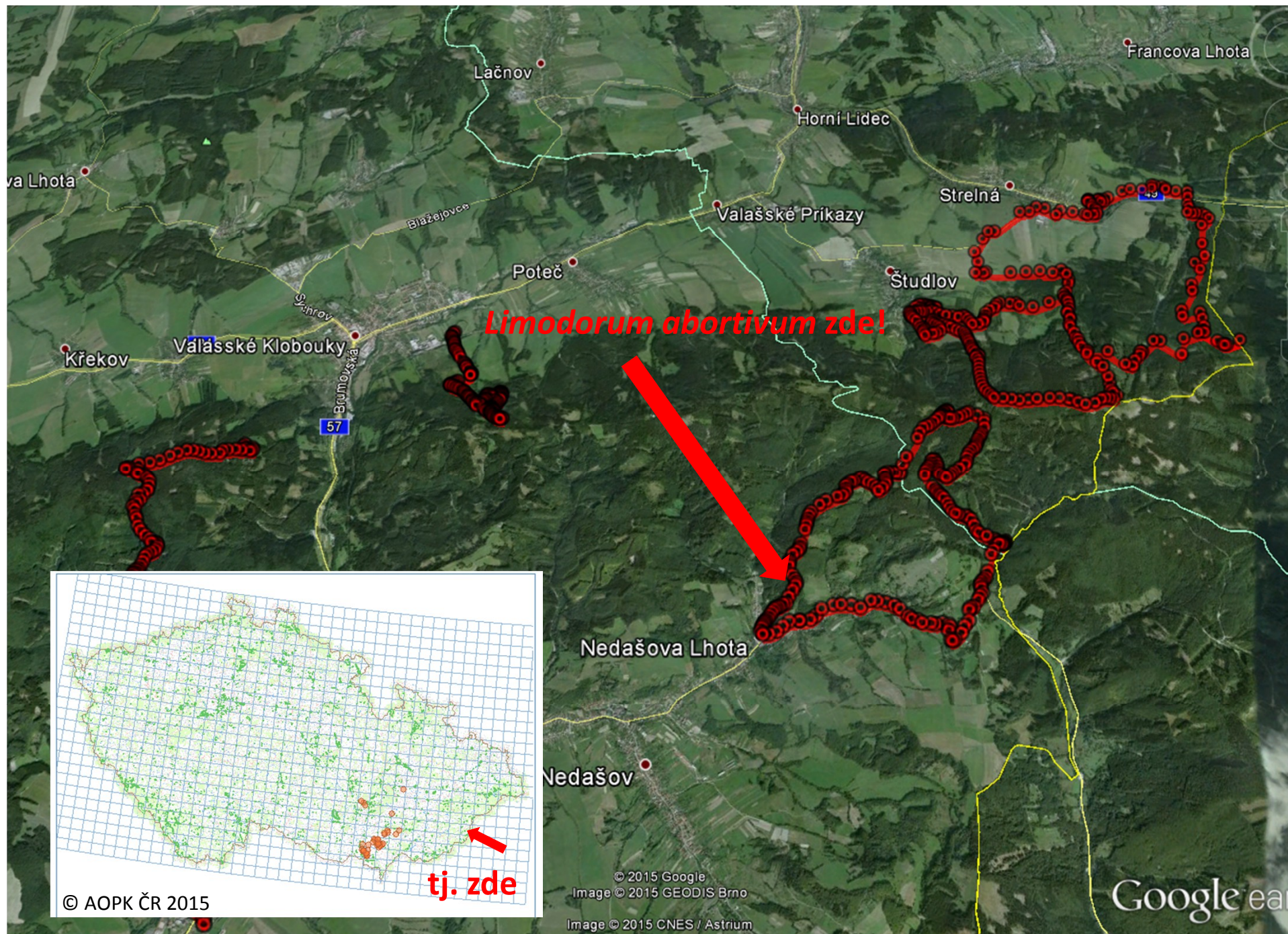
© Eva Kadlčková



© Petra Juráková



© Eva Kadlčková



Obzvláště vypečený špek

Trifolium spadiceum

Študlov, vlhká louka JZ pod vrcholem Požáru
(kóta 792 m), 750 m n. m., 14. 6. 2014 not. M.

Dančák, M. Hroneš et al.

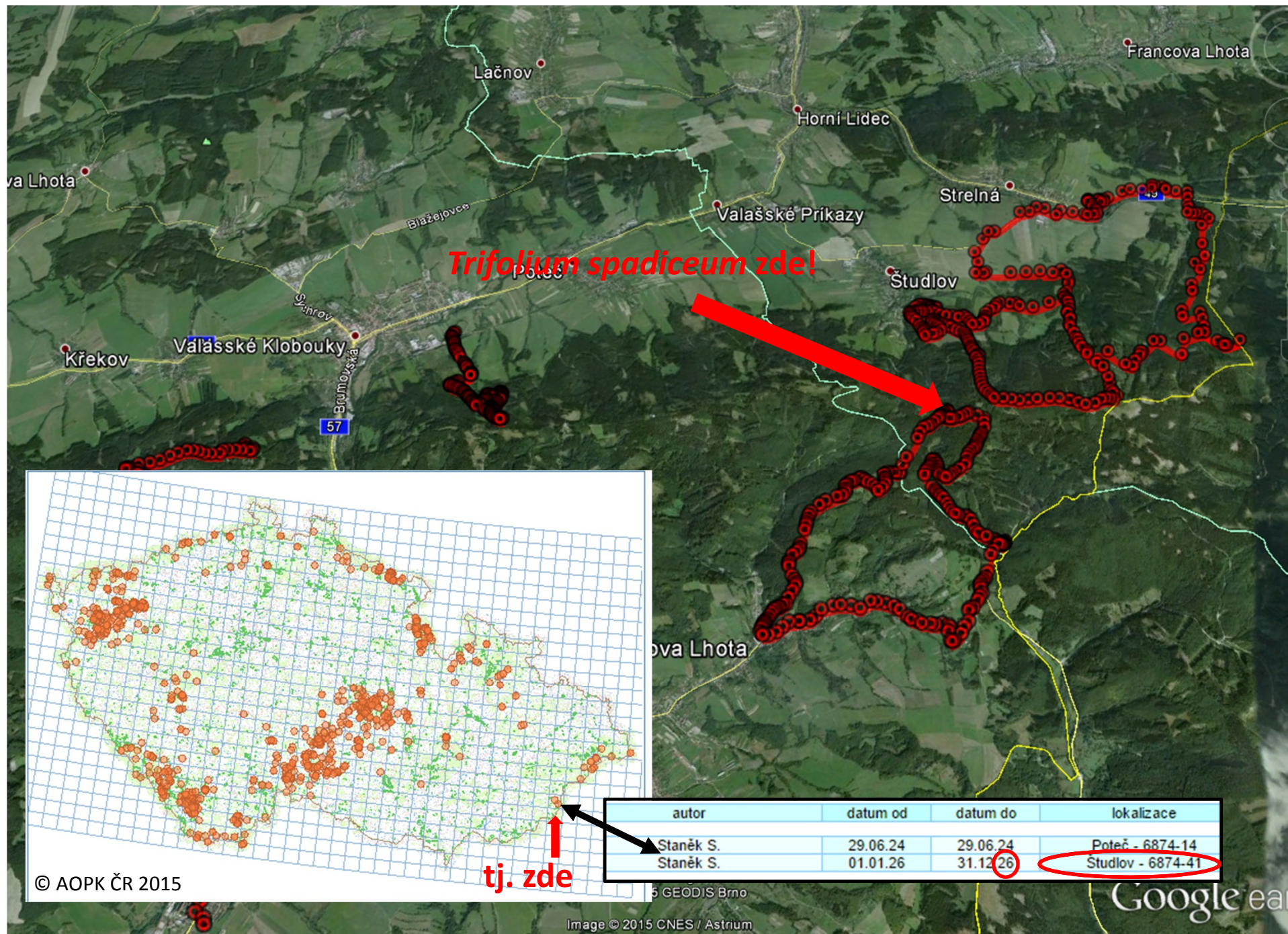
potvrzení pro Bílé Karpaty po 90 letech



© Lenka Plevová



© Petra Juráková



Nálezy

lesní druhy vázané na:

a) lesy středních poloh:

Aquilegia vulgaris, *Arctium nemorosum*, *Arum cylindraceum*, *Bromus ramosus*,
Carex otomana (chabertii), *Cerastium lucorum*, **Festuca heterophylla**, *Glechoma*
hirsuta, *Lilium martagon*, *Lunaria rediviva*, *Rosa pendulina*, *Stachys alpina*,
Symphytum angustifolium (Symphytum tuberosum subsp. angustifolium)

b) horské lesy:

Anthriscus nitida, *Blechnum spicant*, *Circaea alpina*, *Circaea ×intermedia*,
Dryopteris borrieri, *Festuca altissima*, *Galium rotundifolium*, *Lastraea limbosperma*,
Lunaria rediviva, *Luzula luzulina*, *Polygonatum verticillatum*, *Polystichum*
aculeatum, *Viscum album subsp. abietis*

Vlhkomilné lesní až horské kapradiny vyznávající z vyšších poloh Javorníků

Dryopteris ×ambroseae (D. dilatata × D. expansa)

- Brumov, Hložec, vlhký les v okolí potoka asi 950 m ZSZ od vrcholu Matka, 14. 6. 2014 leg. K. Fajmon, Z. Plesková & P. Daněk; rev. L. Ekrt.
- Pulčín, vlhký les podél levostranného přítoku Pulčinského potoka při JZ bázi svahů Hradiska, 13. 6. 2014 leg. K. Fajmon; rev. L. Ekrt.

Dryopteris borreri

- Brumov, Hložec, vlhký les v okolí potoka asi 950 m ZSZ od vrcholu Matka, 14. 6. 2014 leg. K. Fajmon, Z. Plesková & P. Daněk; rev. L. Ekrt.
- Brumov, vlhká lesní rokle v lese Bukovina na J straně Hložeckého údolí, 14. 6. 2014 leg. P. Daněk, Z. Plesková & K. Fajmon; rev. L. Ekrt.
- Lužná, na dvou místech v lesích v údolí Mužíkov, 13. 6. 2014 leg. J. Tkáčiková; rev. L. Ekrt.
- Pulčín, vlhký okraj lesní cesty nad levostranným přítokem Pulčinského potoka při modré turistické značce od Pulčinských skal, opodál též *Blechnum spicant* a *Lycopodium annotinum*, 13. 6. 2014 K. Fajmon et al.

Polystichum aculeatum

- Študlov, okolí Radošínského potoka, 14. 6. 2014 M. Dančák, M. Hroneš et al.
- Lužná, lesní údolí Mužíkov, 13. 6. 2014 M. Dančák et al.
- Brumov, Hložec, JZ úbočí Jelenovské, 14. 6. 2014 K. Fajmon, Z. Plesková & P. Daněk.

druhy z čel. vstavačovitě:

Cephalanthera damasonium, *Cephalanthera longifolia*, *Dactylorhiza fuchsii*, *D. majalis*, *D. sambucina*, *Epipactis helleborine*, *E. palustris*, *E. purpurata*, *Gymnadenia conopsea*, *Gymnadenia densiflora*, *Limodorum abortivum*, *Listera ovata*, *Neottia nidus-avis*, *Orchis mascula*, *Platanthera bifolia*, *Platanthera chlorantha*, *Traunsteinera globosa*

subtermofilní druhy:

Ajuga genevensis, *Asperula cynanchica*, *Cirsium pannonicum*, *Cytisus nigricans*, *Dorycnium herbaceum*, *Geranium sanguineum*, *Chamaecytisus supinus*, *Laserpitium latifolium*, *Lathyrus niger*, *Melampyrum arvense*, *Muscari comosum*, *Potentilla recta*, *Pulmonaria mollis*, *Rosa gallica*, *Teucrium chamaedrys*, *Trifolium alpestre*, *Veronica teucrium*

pastvinné a luční druhy:

Alchemilla suavis, *Antennaria dioica*, *Calluna vulgaris*, *Centaurea erdnerii*, *Cirsium acaule*, *Cirsium eriophorum*, **Crepis mollis subsp. hieraciifolia**, *Dianthus armeria*, *Dianthus carthusianorum* subsp. *latifolius*, *Hypochaeris maculata*, *Polygala multicaulis*, *Rhinanthus alectorolophus*, *Trifolium ochroleucon*

polní plevelé a ruderály:

Centaurea cyanus, *Euphorbia exigua*, *Galium spurium*, *Chenopodium bonus-henricus*, *Matricaria recutita*, *Papaver argemone*, **Ranunculus arvensis**, *Sherardia arvensis*, *Spergula arvensis*, *Valerianella dentata*

silně vlhkomilné, mokřadní a vodní druhy:

Alchemilla glabra, *Blysmus compressus*, **Butomus umbellatus**, *Carex buekii*, *Carex elongata*, *Carex hordeistichos*, *Carex otrubae*, *Carex paniculata*, *Carex vesicaria*, *Eleocharis acicularis*, *Epilobium parviflorum*, *Eriophorum angustifolium*, *E. latifolium*, *Galium rivale*, *Gladiolus imbricatus*, *Glyceria nemoralis*, *Iris sibirica*, **Leersia oryzoides**, *Mentha aquatica*, *Scrophularia umbrosa*, *Sparganium erectum*, *Trifolium spadiceum*, *Triglochin palustris*, *Valeriana simplicifolia*

neofyty a železniční druhy:

Bunias orientalis, *Herniaria glabra*, *Lepidium ruderae*, *Lysimachia punctata*, *Microrrhinum minus*, *Potentilla supina*, *Sedum hispanicum*, *Sedum pallidum*, **Tragopogon pratensis**

skupina druhů vzácných jižněji v BK:

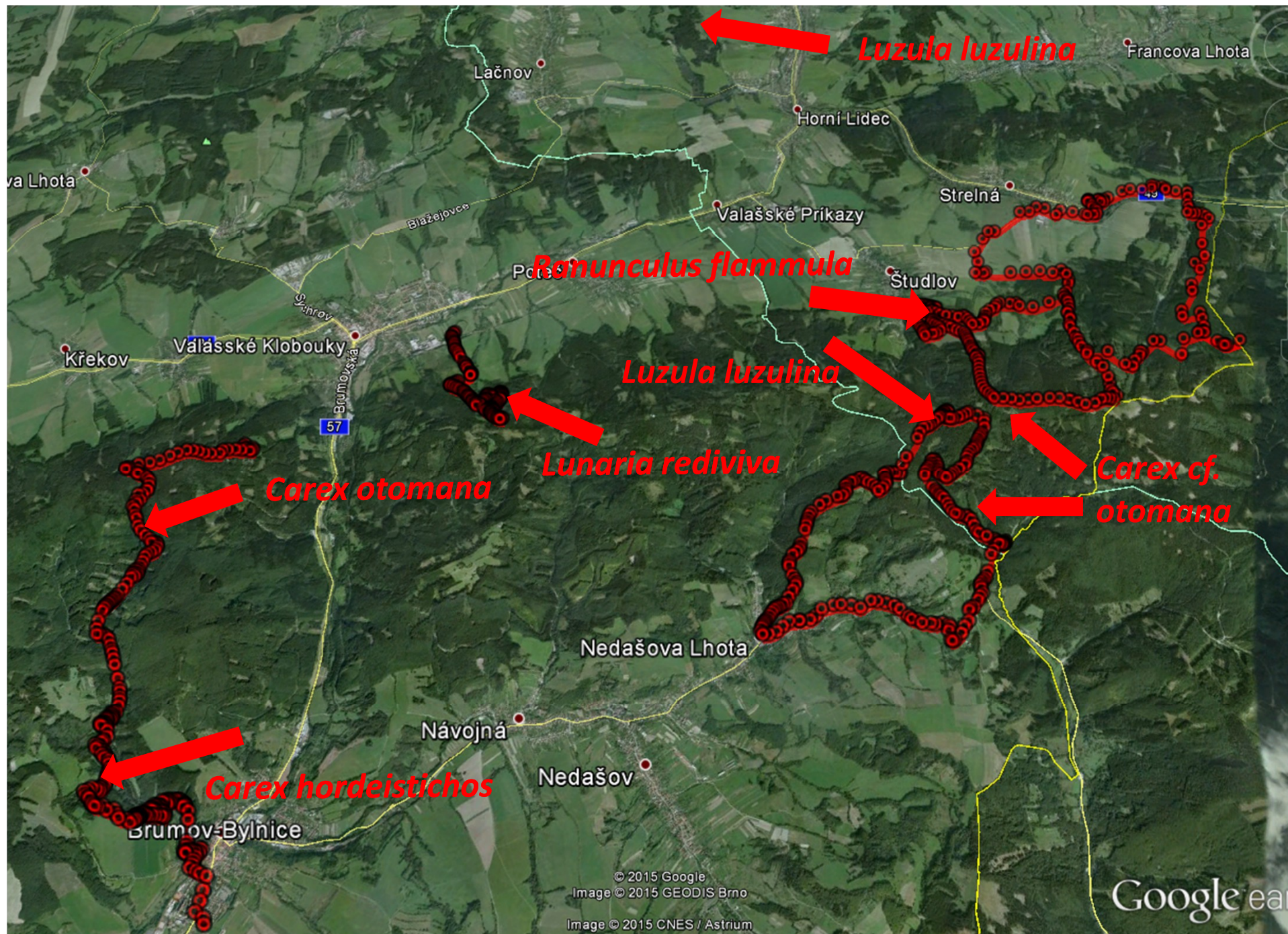
Cruciata laevipes, *Epilobium collinum*, *Euphrasia rostkoviana* subsp. *montana*,
Galeobdolon luteum, *Holcus mollis*, *Poa humilis*, *Ranunculus flammula*, *Salix aurita*

zajímavosti:

Cirsium pannonicum × *rivulare*, *Dryopteris* × *ambroseae*, *Hieracium* × *brachiatum*,
Chaerophyllum bulbosum, *Pilosella piloselloides*, *Puccinelia distans*, *Rorippa*
× *armoracioides*, *Rorippa austriaca*, *Typha shuttleworthii*, *Vicia villosa* subsp. *varia*

Z fytogeograficky významných druhů je výrazná skupina taxonů s vazbou na karpatskou oblast, které jen zřídka svým výskytem zasahují mimo karpatskou oblast směrem na západ do Moravské brány a do Čech:

Aremonia agrimonoides, *Alchemilla suavis*, *Carex pendula*, *Centaurea erdnerii*,
Equisetum telmateia, *Euphorbia amygdaloides*, *Luzula luzulina*, *Valeriana*
simplicifolia



Glyceria nemoralis

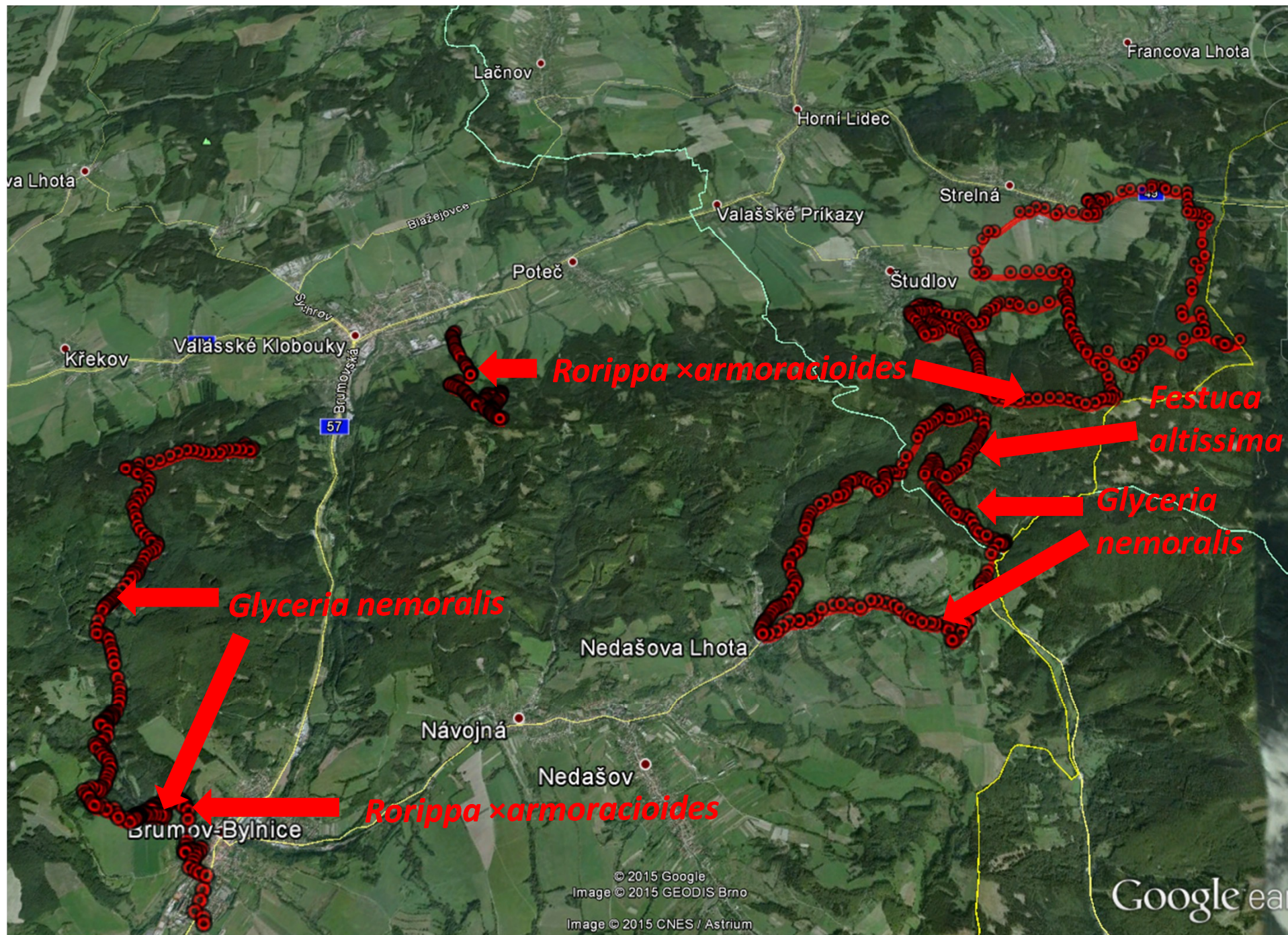
- Brumov, Hložec, mokvavý břeh lesní cesty na značně světlém místě v úseku s převažujícími pasekami a velmi mladými lesy, asi 975 m západně od vrcholu Matky (kóta 623,9 m), 410 m n. m., 14. 6. 2014 leg. K. Fajmon, Z. Plesková & P. Daněk, rev. M. Dančák
- Brumov, potoční luh nad nejhořejším pivovarnickým rybníkem, 340 m n. m., 14. 6. 2014 not. K. Fajmon, Z. Plesková & P. Daněk
- Nedašova Lhota, příkopy podél silnice nad obcí, 14. 6. 2014 M. Dančák, M. Hroneš et al.
- Študlov, při lesní asfaltce podél Radošínského potoka k hájovně Radešín, 14. 6. 2014 leg. M. Dančák.

Rorippa xarmoracioides

- Študlov, mezi studánkou U sv. Václava a Končitou (kóta 817 m), 750 m n. m., 14. 6. 2014 not. J. Tkáčiková
- Valašské Klobouky, okraje křovin a polních cest směrem k PR Javorůvky, 460 m n. m., 15. 6. 2014 not. K. Fajmon et al.
- Brumov, okraje lesní cesty a lesní rumišťe při cestě podél severovýchodního okraje pivovarských rybníků, 345 m n. m., 14. 6. 2014 not. K. Fajmon, Z. Plesková & P. Daněk

Festuca altissima

- Študlov, smrčiny za hájenkou Radošín, 14. 6. 2014 not. M. Dančák, M. Hroneš et al.
- Francova Lhota, okraj lesa jižně Pulčína, 13. 6. 2014 P. Daněk et al.
- Pulčín, vlhký okraj lesní cesty nad levostranným přítokem Pulčínského potoka při modré turistické značce od Pulčínských skal, 13. 6. 2014 K. Fajmon et al.



Konec zvonec!

