

# Sítové mapování cévnatých rostlin v okrese Vsetín v letech 2013 a 2014

Jana Tkáčiková

Muzeum regionu Valašsko, p.o., Horní náměstí 2, 755 01 Vsetín

Hlavním pramenem pro poznání květeny Vsetínska je více než 70 let starý rukopis, vydaný pouze v několika málo kopiích vlastním nákladem autora – *Květena okresu vsetínského a valašsko-mezříčského* z roku 1936 Gustava Adolfa Řičana. Nutnost aktualizace tohoto zdroje nás dovedla k myšlence sítového mapování cévnatých rostlin v okrese Vsetín. Vzhledem k tomu, že obdobné mapování proběhlo v letech 2006–2009 v CHKO Beskydy, zaměřili jsme se pouze na území okresu Vsetín nezasahující do chráněné oblasti.

## METODIKA

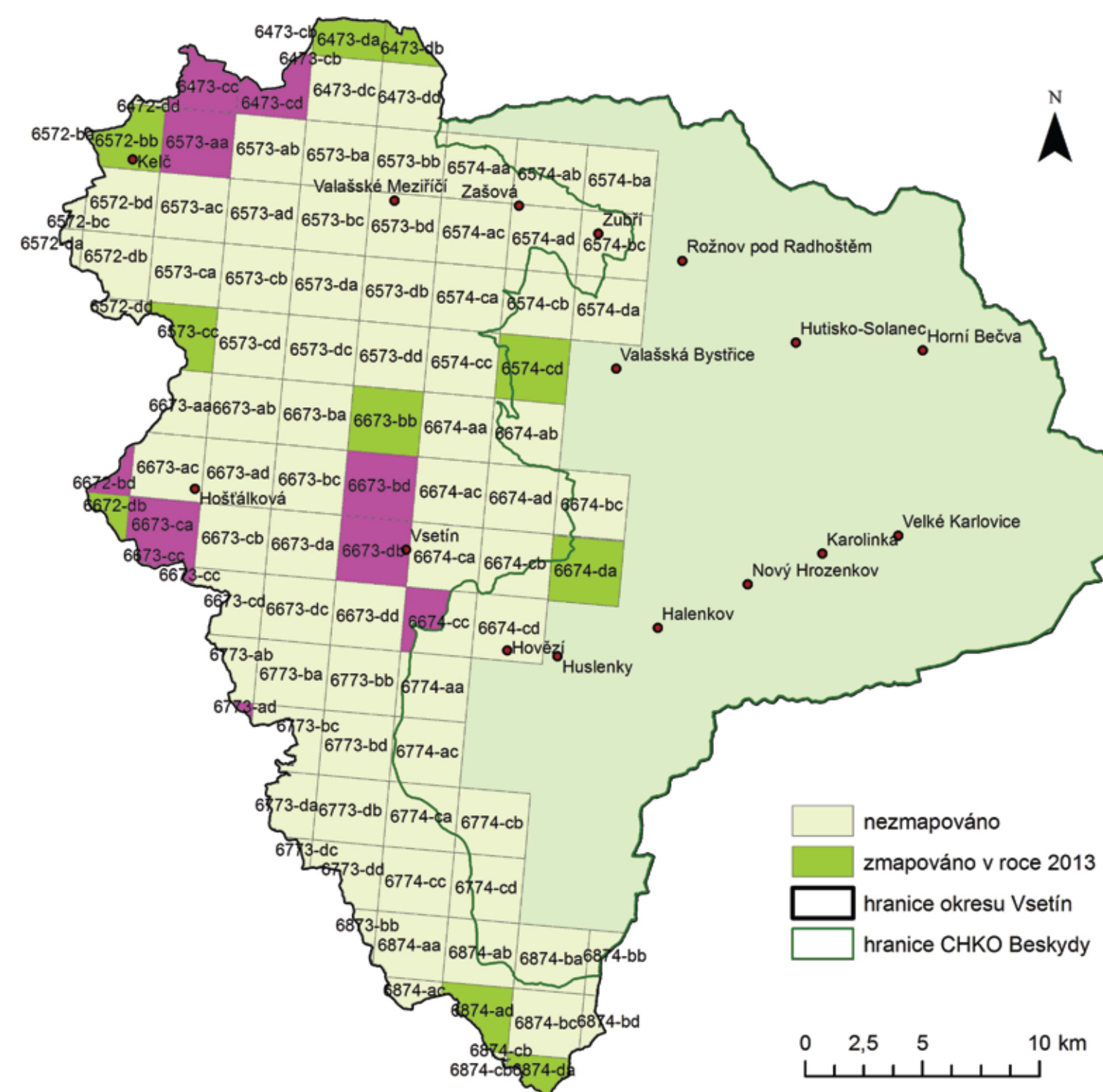
Sítové mapování rostlin probíhá s využitím metodiky použité během sítového mapování cévnatých rostlin v sousedním území CHKO Beskydy (POPELÁŘOVÁ et al. 2011), pouze s tím rozdílem, že není kladen větší důraz na nelesní plochy, ale jsou podrobně zmapovány nelesní i lesem pokryté části čtverce.

Území okresu Vsetín je rozděleno podle středoevropské sítě do polí velkých 6' zeměpisné šířky x 10' zeměpisné délky, která jsou v rámci území dále rozdělena na 4 x 4 stejně velká (zhruba 2,8 x 3,0 km) políčka (čtverce, kvadráty).

Mapovány jsou všechny cévnaté rostliny, které se v daném čtverci vyskytují včetně intravilánu obcí a vodních ploch. Mapovány jsou rostliny planě rostoucí, zplaňující i vysazené. Mapovací čtverec je zpravidla třikrát navštíven v průběhu vegetační sezóny, aby byl zaznamenán co možná úplný soupis všech druhů rostlin. Z mapování jsou vynechány plochy MZCHÚ, protože zde proběhly botanické inventarizační průzkumy a údaje o flóře jsou dostupné.

## LOKALIZACE

Mapování probíhá na území okresu Vsetín, přesněji pouze na území okresu mimo hranice CHKO Beskydy. V letech 2013 a 2014 byly zkoumány čtverce z okrajových částí okresu, tedy takové, které zachycují většinu biotopů vyskytujících se na území okresu a na ně svým výskytem vázaných druhů rostlin. Výběr byl cílen také na pokrytí všech fytochorionů, do nichž území okresu spadá – 76a. Moravská brána vlastní, 79. Zlínské vrchy, 80a. Vsetínská kotlina, 81. Hostýnské vrchy a 82. Javorníky.



Území okresu Vsetín s 10 čtverci sítového mapování (fialově) zpracovanými v roce 2014. ▶

## VÝZNAMNÉ NÁLEZY V LETECH 2013–2014

- lesní druhy vázané na:
  - a) zachovalé listnaté lesy: *Aquilegia vulgaris*, *Aconitum lycoctonum*, *Allium ursinum*, *Arum cylindraceum*, *Corydalis solida*, *Lilium martagon*, *Stachys alpina*
  - b) jedlobočiny: *Blechnum spicatum*, *Cardamine trifolia*, *Dentaria enneaphyllos*, *Dentaria glandulosa*, *Dryopteris borrieri*, *Luzula luzulina*, *Veratrum album* subsp. *lobelianum*, *Viscum album* subsp. *abietis*
- druhy z čel. vstavačovité: *Cephalanthera longifolia*, *Dactylorhiza fuchsii*, *D. majalis*, *Epipactis albensis*, *E. leutei*, *E. palustris*, *Listera ovata*, *Orchis mascula*, *O. pallens* a *Platanthera bifolia*
- subtermofilní druhy: *Cirsium pannonicum*, *Geranium sanguineum*, *Melampyrum arvense*, *Muscari comosum*, *Pulmonaria mollis* a *Rosa gallica*
- pastvinné druhy: *Cirsium eriophorum* a *Gentianopsis ciliata*
- polní plevele: *Anthemis cotula*, *Aphanes arvensis* a *Kickxia spuria*
- mokřadní a vodní druhy: *Potamogeton lucens*, *P. trichoides*, *Valeriana simplicifolia*

Z fytogeograficky významných druhů je výrazná skupina taxonů s vazbou na karpatskou oblast, které jen zřídka svým výskytem zasahují mimo karpatskou oblast směrem na západ do Moravské brány a do Čech: *Carex pendula*, *Equisetum telmateia*, *Euphorbia amygdaloides*, *Hacquetia epipactis*, *Isoetes thalictroides* a *Scilla kladnii*.

## ZÁVĚR

Přínos pilotní části mapování spočívá především v ověření funkčnosti metodiky sítového mapování, metodiky evidence dat a ve vytvoření obsáhlého souboru floristických dat včetně chráněných a ohrožených druhů z území, které leží na okraji zájmu botanického výzkumu. Výsledky je možné propojit s již obdobnou metodou prozkoumaným sousedním územím – CHKO Beskydy a CHKO Bílé Karpaty. Získaný soubor dat z let 2013 a 2014 byl použit také k zpřesnění check-listu flóry okresu Vsetín mimo CHKO Beskydy.

## LITERATURA

- Danihelka J., Chrtěk J. jr. & Kaplan Z. (2012): Checklist of vascular plants of the Czech Republic. – Preslia, 84: 647–811.  
Grulich V. (2012): Red List of vascular plants of the Czech Republic: 3rd edition. – Preslia, 84: 631–645.  
Popelářová M., Hliseniková D., Koutecký P., Dančák M., Tkáčiková J., Vašut R. J., Vymazalová M., Dvorský M., Lustyk P. & Ohryzková L. (2011): Rozšíření vybraných taxonů cévnatých rostlin v CHKO Beskydy a v blízkém okolí (Výsledky mapování flóry z let 2006–2009). *Zprávy České Botanické Společnosti*, 46: 277–358.  
Walter K. s. & Gillett H. J. (eds.) 1998: 1997 IUCN Red List of threatened plants. – IUCN, Gland & Cambridge, 862 pp.

Řešitelská organizace: Rosička, o. s. ve spolupráci s Muzeem regionu Valašsko, p. o. a Moravskoslezskou pobočkou České botanické společnosti.  
Mapovatelé: Martin Dančák, Jana Hlavatá, David Hlisenikový, Petr Kocián a Jana Tkáčiková

## DOSAŽENÉ VÝSLEDKY

	rok	
	2013	2014
počet prozkoumaných čtverců	11	10
počet zaznamenaných taxonů	2780	2075
počet taxonů s ohrožením	23	40

## TAXONY ZAŘAZENÉ V NĚKTERÉ Z KATEGORIÍ OHROŽENOSTI

Použité zkratky kategorií ohrožení podle červených seznamů:  
**C2** (= EN) – silně ohrožené (endangered); **b** – approaching rarity, **t** – declining;  
**C3** (= VU) – ohrožené (vulnerable); **C4a** (= LR) – vzácnější taxony vyžadující další pozornost – méně ohrožené (lower risk) (GRULICH 2012). **S2** – silně ohrožené;  
**S3** – ohrožené (vyhláška MŽP 395/1992 Sb.). **CITES** (WALTER & GILLET 1998).

### 2013

taxon	číslo čtverce	ohrožení
<i>Anthemis cotula</i>	6473-41	C2t
<i>Aphanes arvensis</i>	6473-41	C3
<i>Aquilegia vulgaris</i>	6874-41	C3
<i>Cephalanthera longifolia</i>	6673-22	C3
<i>Cirsium eriophorum</i>	6572-22, 6674-41	C3
<i>Dactylorhiza fuchsii</i> subsp. <i>fuchsii</i>	6673-22, 6874-41	C4a, §3, CITES
<i>Dactylorhiza majalis</i> subsp. <i>majalis</i>	6673-22	C3, §3, CITES
<i>Epipactis palustris</i>	6673-22	C2t
<i>Euphorbia stricta</i>	6573-33, 6672-42	C3
<i>Gentianopsis ciliata</i>	6673-22	C3
<i>Kickxia spuria</i>	6473-41	C2t
<i>Lilium martagon</i>	6874-14, 6673-22, 6472-44	C4a, §3
<i>Luzula luzulina</i>	6673-22	C3
<i>Melampyrum arvense</i>	6572-22	C3
<i>Muscari comosum</i>	6473-42	C3
<i>Orchis mascula</i> subsp. <i>speciosa</i>	6673-22, 6574-34	C2t, §2, CITES
<i>Platanthera bifolia</i>	6874-41	C3, §3, CITES
<i>Pulmonaria mollis</i>	6472-44, 6572-22	C3
<i>Rosa gallica</i>	6572-22	C3
<i>Stachys alpina</i> subsp. <i>alpina</i>	6874-41, 6573-33, 6674-41, 6672-42	C3
<i>Valeriana simplicifolia</i>	6673-22, 6672-42	C3
<i>Veratrum album</i> subsp. <i>lobelianum</i>	6674-41	C4a
<i>Viscum album</i> subsp. <i>abietis</i>	6674-41, 6874-41	C3

### 2014

<i>Cirsium pannonicum</i>	6674cc	C3
<i>Corydalis solida</i> subsp. <i>solida</i>	6473cc	C4a
<i>Dactylorhiza fuchsii</i> subsp. <i>fuchsii</i>	6573aa, 6473cc	C4a, §3, CITES
<i>Dactylorhiza majalis</i> subsp. <i>majalis</i>	6673bd, 6673db, 6672bd, 3773ad	C3, §3, CITES
<i>Dentaria enneaphyllos</i>	6672bd	C3
<i>Dentaria glandulosa</i>	6473cc, 6473cc, 6573aa	C3
<i>Dryopteris borrieri</i>	6673ca	C3
<i>Epipactis albensis</i>	6473cc	C2b
<i>Epipactis leutei</i>	6473cc	C2r
<i>Equisetum telmateia</i>	6473cc, 6473cd	C4a
<i>Euphorbia amygdaloides</i>	6473cc, 6473cd, 6573aa, 6673bd, 6673ca, 6673cc, 6673db, 6674cc, 6773ad, 6672bd	C4a
<i>Galium rivale</i>	6674cc	C4a
<i>Geranium sanguineum</i>	6673bd, 6673db	C4a
<i>Hacquetia epipactis</i>	6473cc, 6473cd, 6573aa	C4a
<i>Isola salicina</i> subsp. <i>salicina</i>	6673bd, 6673db, 6473cc, 6573aa	C4a
<i>Isoetes thalictroides</i>	6573aa, 6473cd	C4a
<i>Lilium martagon</i>	6673bd, 6673db, 6473cc, 6473cd, 6573aa	C4a, §3
<i>Listera ovata</i>	6473cc, 6673ca, 6473cd, 6573aa, 6673db	C4a, CITES
<i>Juniperus communis</i> subsp. <i>communis</i>	6672bd	C3
<i>Orchis mascula</i> subsp. <i>speciosa</i>	6673ca, 6673bd, 6473cd, 6673db	C2t, §2, CITES
<i>Orchis pallens</i>	6473cc, 6573aa	C2b
<i>Platanthera bifolia</i>	6672bd	C3, §3, CITES
<i>Potamogeton lucens</i>	6674cc	C3
<i>Potamogeton trichoides</i>	6674cc	C3
<i>Pulmonaria mollis</i>	6473cc, 6573aa	C3
<i>Scilla kladnii</i>	6473cc	C2b
<i>Stachys alpina</i> subsp. <i>alpina</i>	6473cc, 6473cd, 6672bd	C3
<i>Veratrum album</i> subsp. <i>lobelianum</i>	6473cc	C4a
<i>Veronica montana</i>	6473cc, 6672bd	C4a

## POČET TAXONŮ ZAZNAMENANÝCH V JEDNOTLIVÝCH MAPOVACÍCH ČTVERCÍCH

### 2013

číslo čtverce	název čtverce	poloha v rámci okresu	počet taxonů
6473db	Jasenice u VM sever	S okraj	218
6473da	Perná	S okraj	206
6572bb	Keleč	SZ okraj	188
6472dd	Keleč – Zámorský	SZ okraj	143
6574cd	Malá Bystřice	V okraj	241
6674da	Vsetín – Červenka	V okraj	203
6673bb	Jablunka	střed	432
6874da	Studlov – Požár	J okraj	214
6874ad	Valašské Příkazy	J okraj	337
6672db	Hošťálková – Jaroňová	Z okraj	281
6573cc	Lázy	Z okraj	317

### 2014

číslo čtverce	název čtverce	poloha v rámci okresu	počet taxonů
6473cc	Němčice	S okraj	323
6573aa	Kladenuby – Komárovice	S okraj	294
6473cd	Choryňský rybník	S okraj	229
6672bd	Hošťálková – Hortánsko	Z okraj	144
6673bd	Bobřky	střed	304
6673db	Vsetín	střed	306
6673ca	Hošťálková – Vysoký Grůň	Z okraj	116
6673cc	Hošťálková – Humence	Z okraj	91
6773ad	Pod Srákovem	JZ okraj	129
6674cc	Janová	V okraj	139

V průběhu mapování byla založena a průběžně je aktualizována webová stránka, která přibližuje sítové mapování v okrese Vsetín široké veřejnosti: [www.mapovaniivs.cz](http://www.mapovaniivs.cz)

ROSIČKA

Ministerstvo životního prostředí

MUZEUM REGIONU VALAŠSKO

LESYČR

ČESKÝ SVAZ OCHRÁNĚNÍ PŘÍRODY

Zlínský kraj

Podpořeno v rámci programu Českého svazu ochránců přírody "Ochrana biodiverzity".