

**Additamenta ad floram
Reipublicae Bohemicae.**

•

Zprávy České botanické společnosti

•

Historie

Čelakovského Rezultáty na sklonku 19. stol.
Rohlenovy Příspěvky v první polovině 20. století
Dostálovy Výsledky floristické práce (1948–1952)
Houfkův Příspěvek ke květeně Čech (Preslia 1956)
Krátká floristická sdělení (Zprávy ČsBS, ČBS)

Nutnost systematicky doplňovat KV ČR, jejíž
první svazek vyšel v roce 1988

Začátek

- 1993 na FK v Mělníku
- 2000 Výzva F. Procházky a V. Řehořka ve Zprávách ČBS
- 2002 první díl...

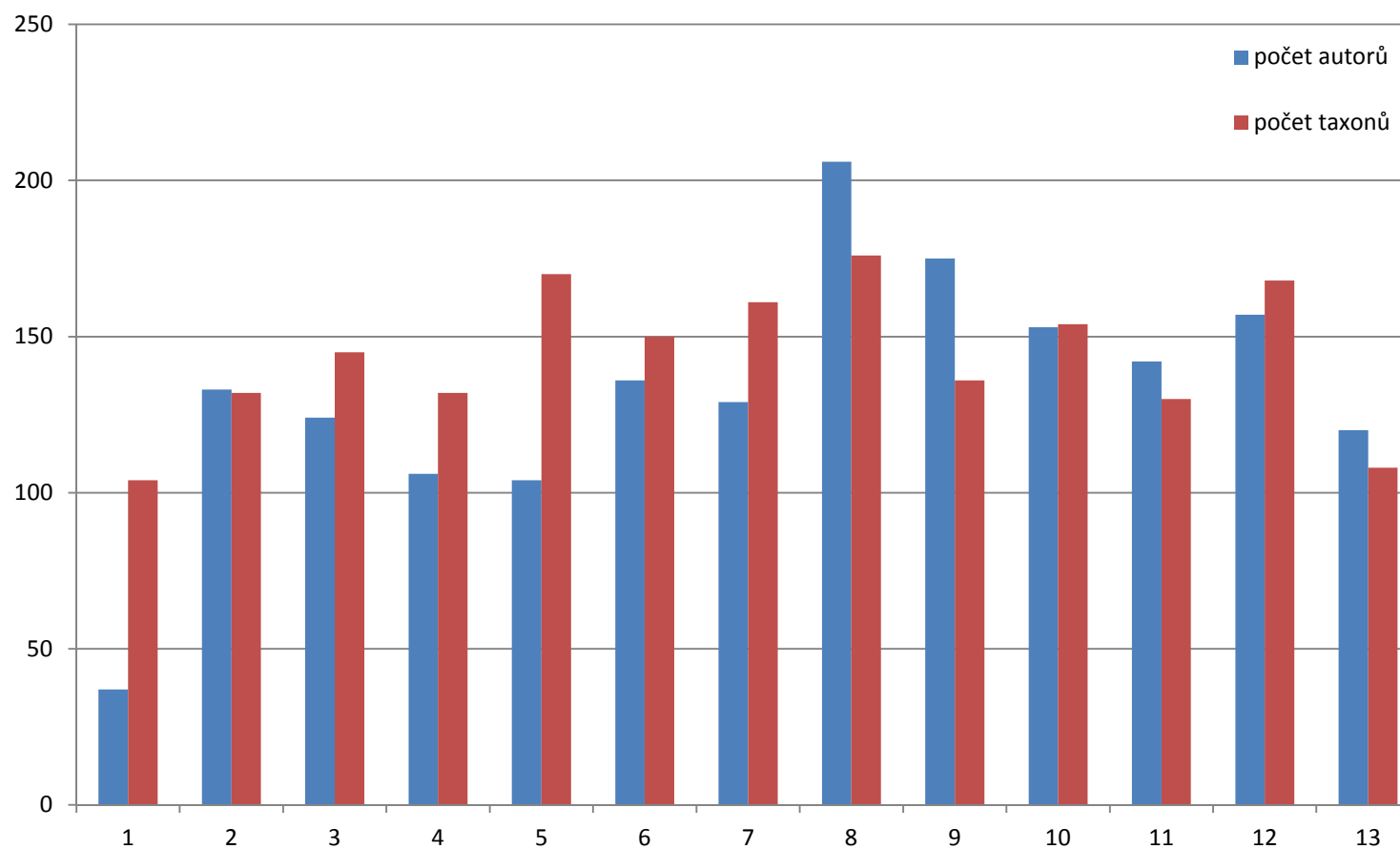
Pravidla

- Nové taxony pro území ČR.
- Nové lokality vzácných taxonů; A, C1 – C2 (C3).
- Výskyt taxonů v územích, odkud nebyl dosud znám.

- nové lokality publikované jinde (za předešlý rok), omezeno na nové taxony pro ČR a na C1-taxony (C2 zcela výjimečně).

taxony a autoři

v přehledu dosud publikovaných Additament



celkem bylo uvedeno 952 taxonů, přispělo 688 autorů

novinky

- celkem 56 nových taxonů pro květenu ČR
- evergreeny: *Botrychium matricariifolium*, *Moneses uniflora*, *Pyrola chlorantha*, *P. media*, *Thesium dollineri*
- dosud publikováno 952 taxonů
<http://cbs.ibot.cas.cz/additamenta.htm>

„additamenta“ v regionech

JČ: Nálezy zajímavých a nových druhů v květeně jižní části Čech. – Sborn. Jihočes. Muz. České Budějovice, Přír. Vědy.

Sev.Č: titul se připravuje...

VČ: Příspěvky ke květeně východních Čech. – Východočeský botanický zpravodaj.
Příspěvky ke květeně Rychnovska. – Orchis, Zpravodaj botanické sekce.

Krkonoše: Flora Corcontica – additamenta. – Opera Corcontica.

SM: Zajímavé botanické nálezy z regionu severní Moravy a Slezska. – Acta Musei Silesiae, Scientiae Naturales.